



L'oracle de Delphes

A collage of images related to science, art, and philosophy. The central text reads "LE HASARD ET LE SENS" in large, bold, red letters, with "conflits et non-dits entre" in smaller red letters below it. The collage includes a portrait of a woman, a colorful abstract painting, a black and white photograph of a person in a striped shirt, a black and white photograph of a person in a dark coat, a technical diagram, and a black and white photograph of a person in a dark coat. The text "science, art et philosophie" is written in red at the bottom of the collage.

LE HASARD ET LE SENS
conflits et non-dits entre
science, art et philosophie



Antoine Augustin Cournot (1801-1877)
Exposition de la théorie des chances
et des probabilités (1834)



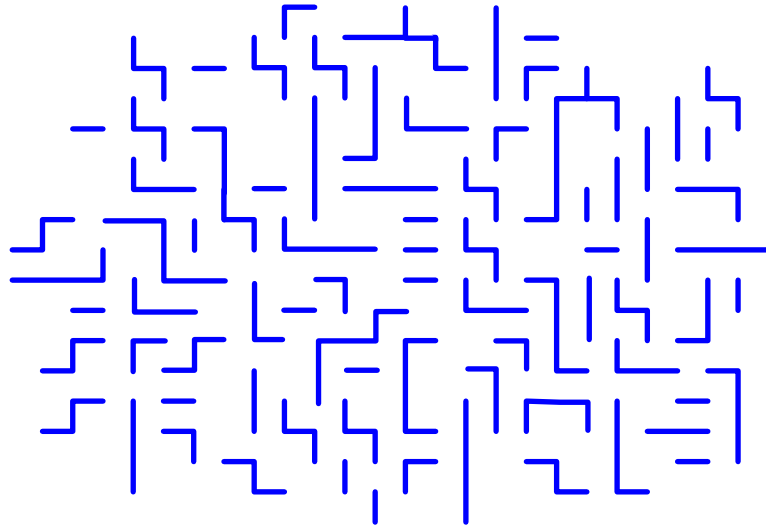
Siméon Denis Poisson (1781-1842)
Recherches sur la probabilité des jugements



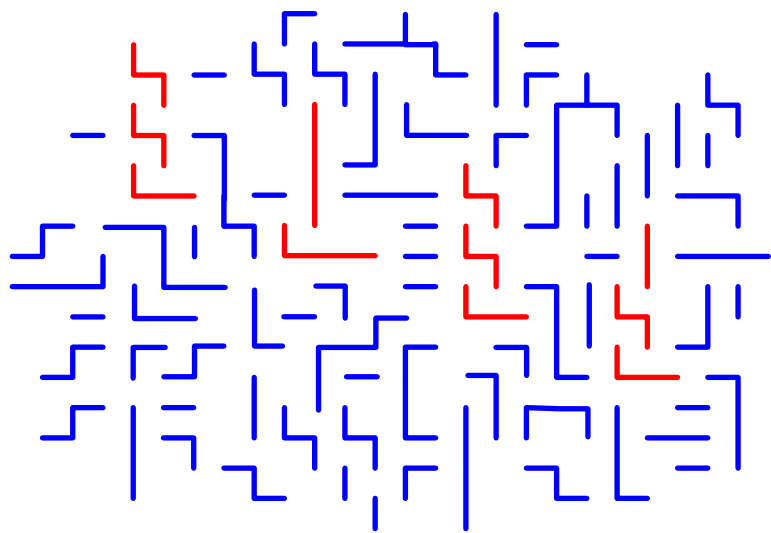
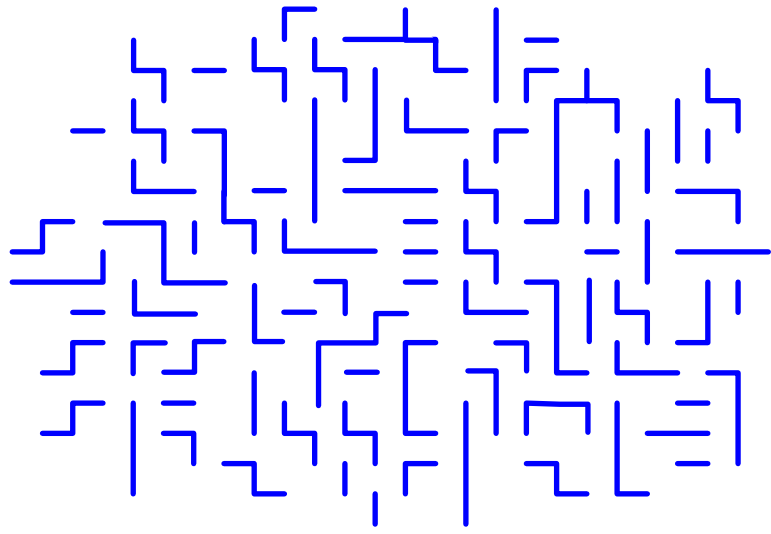
Ciceron
DE DIVINATION

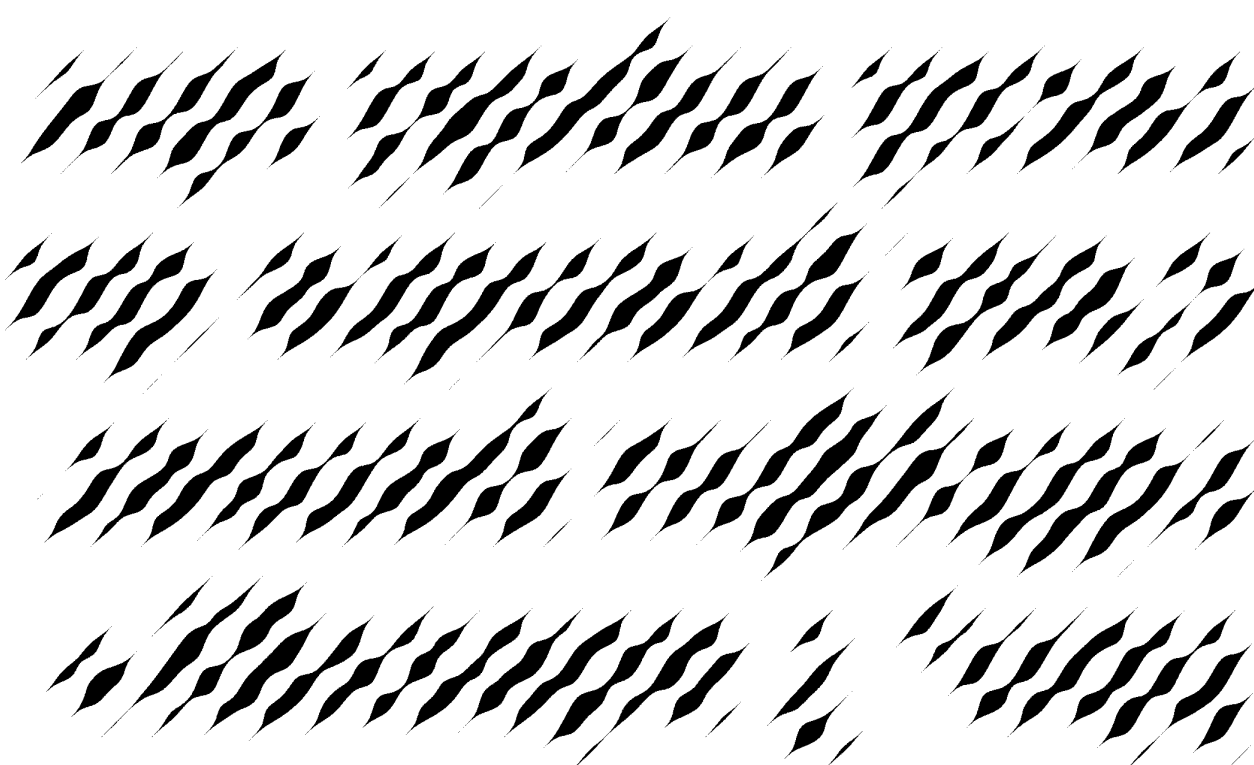
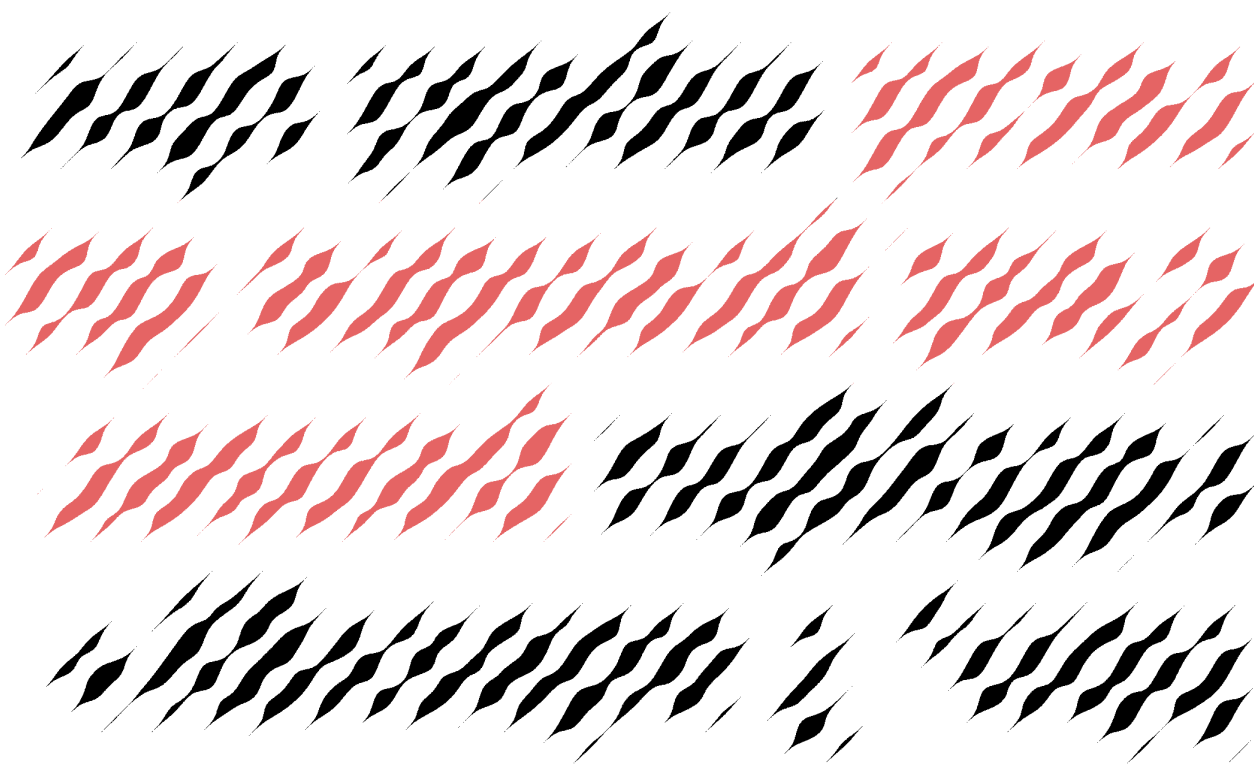
Le dieu Pan

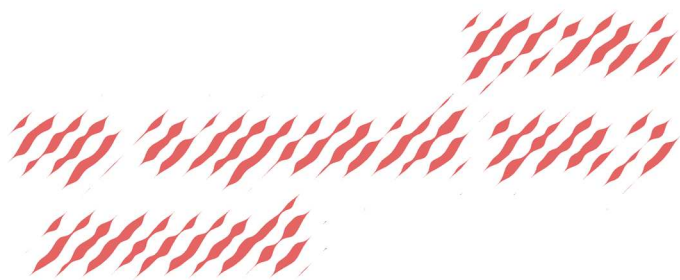
Praxitéle



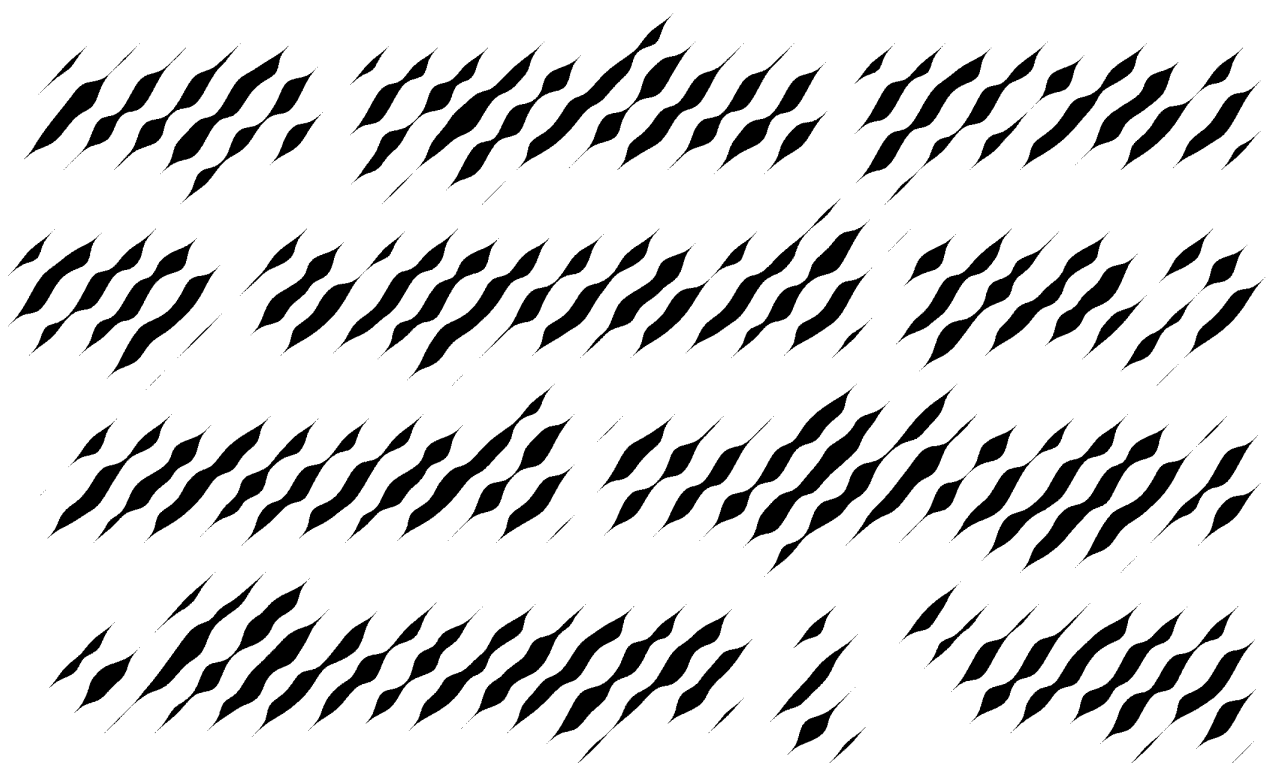
examples

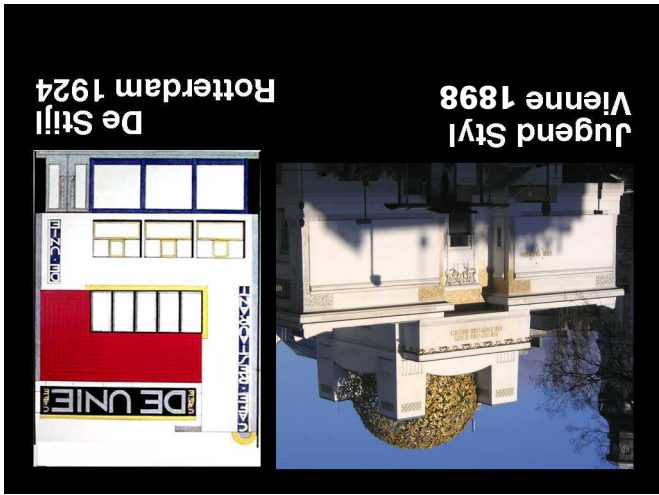






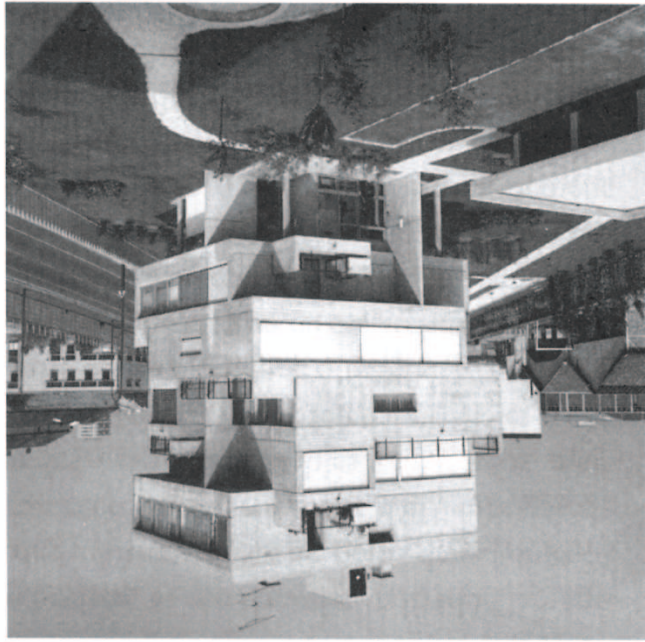
architecture



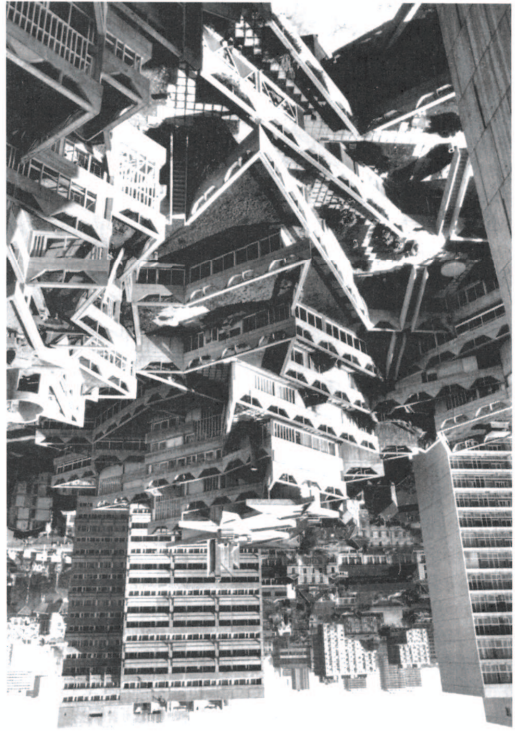


Frank Lloyd Wright et Bruno Zevi
A Venise en 1951

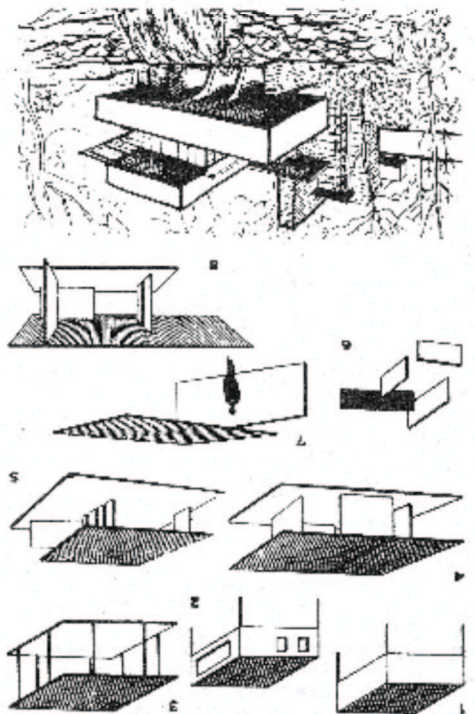
Atelier de Montrouge – Jean Renaudie, Pierre Riboulet, Gérard Thurnauer et Jean-Louis Véré, architectes.
 Nikos Chatzidakis, ingénieur-conseil. Ivry-sur-Seine (Val-de-Marne).
 Logements pour Electricité de France. 1964-1967.



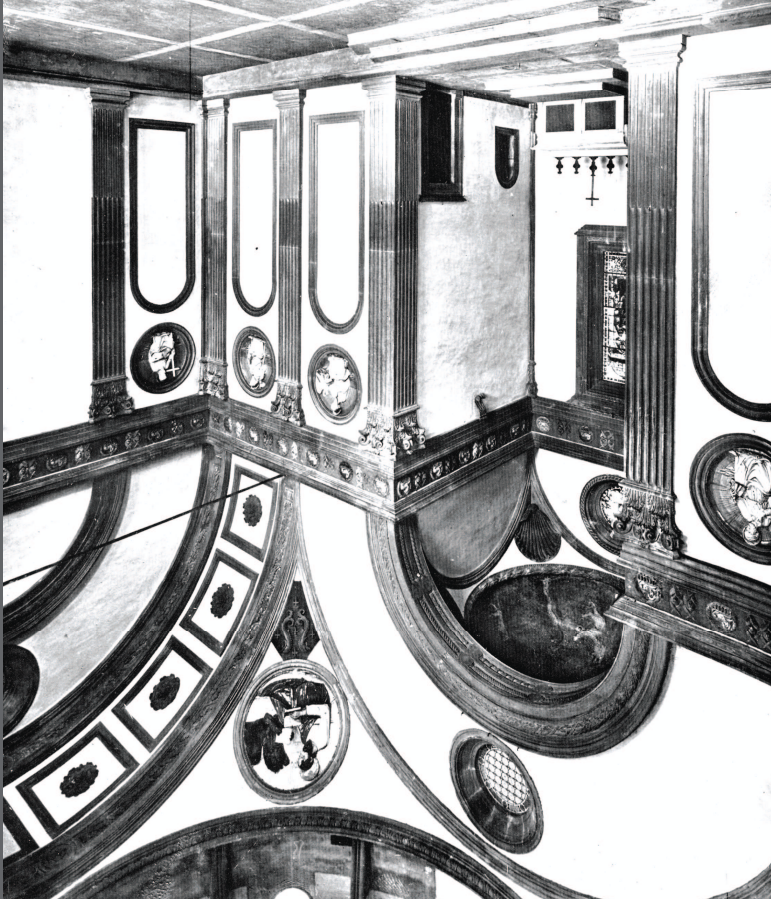
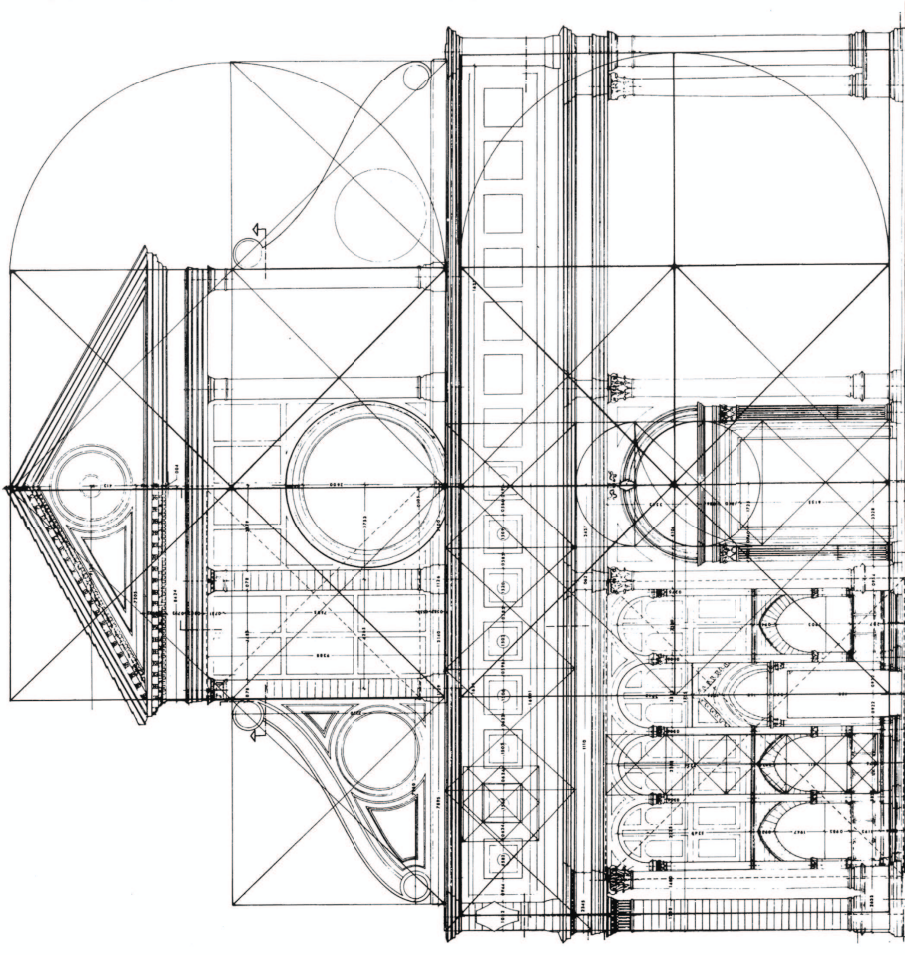
Jean Renaudie, architecte.
 Ivry-sur-Seine (Val-de-Marne). Rénovation du centre.
 1969-1981.
 Vue d'ensemble de l'opération avec, au fond, les tours de logements (1963-1968) de René Gailhoustet, architecte.



13. Maisons qui illustrent une recherche de Frank Lloyd Wright sur l'organisation de l'espace d'habitat à échelle humaine. Le plan, l'élévation et le coupe sont indiqués en référence dans un schéma explicatif de la page 102. Les plans, l'élévation et le coupe sont les seuls documents de l'ouvrage.



Bruno Zevi théoricien de l'architecture
 notamment connu des élèves
 architectes pour son analyse de
 l'espace intérieur de Saint Pierre de
 Rome écrit dans *Langage moderne de
 l'architecture* (1973)
 "La symétrie est un
 invariant du classicisme.
 Donc, l'asymétrie est un
 invariant du langage
 moderne"
 A la question de savoir où
 situer une fenêtre, une
 porte, un objet hors des
 symétries, il répond
 "N'importe où ailleurs"



Capella Pazzi
Florence
Brunelleschi