

A partir du 6 avril 2009!

envibus invente **icilà d'envibus**, une nouvelle façon,
souple et pratique, de se déplacer sur la CASA...*

1. Appelez le  **N° Vert 0 800 202 244**

appel gratuit depuis un téléphone fixe**

Du lundi au vendredi, de 7h00 à 19h00 et le samedi, de
9h00 à 12h00 puis de 14h00 à 17h30 (sauf jours fériés), au
plus tard, deux heures avant votre départ.

2. Indiquez

- Le jour et l'heure de votre départ,
- Vos arrêts de montée et de descente.

3. Voyagez

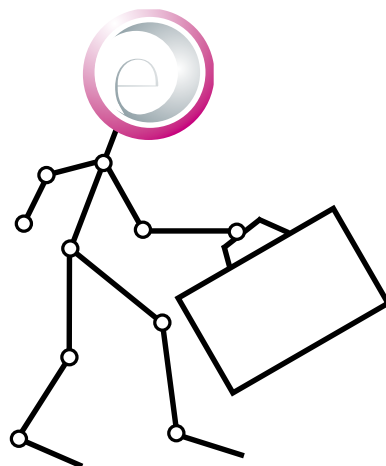
Avec 1 ticket «1 Euro» (possibilité de correspondances),
en vente à bord des véhicules, ou l'un des autres titres et
abonnements de la gamme tarifaire envibus.

Consultez les plans
SECTEURS

« **VILLENEUVE-LOUBET** » et
« **ST-PAUL - LA COLLE-SUR-LOUP - VILLENEUVE-LOUBET** »

* en complément des lignes régulières

** ou n° local 04 92 19 76 33



**1 TICKET
3 HEURES = 1 EURO**

Un ticket valable 3 heures pour 1 euro seulement
ou des abonnements à partir de 10 euros...
Envibus permet à tous
de voyager toute l'année à faible coût

info envibus
04 89 87 72 00
www.envibus.fr

Points de vente et d'information

- Gares routières : Antibes Centre,
Valbonne-Sophia Antipolis, Vallauris
- Point info office de tourisme et bureau
des affaires scolaires de Villeneuve-Loubet
- Mairies : Biot, La Colle-sur-Loup, Saint-Paul,
Roquefort-les-Pins, Châteauneuf
- Mairies Annexes d'Antibes et Juan-les-Pins
- Office de Tourisme de Valbonne Village

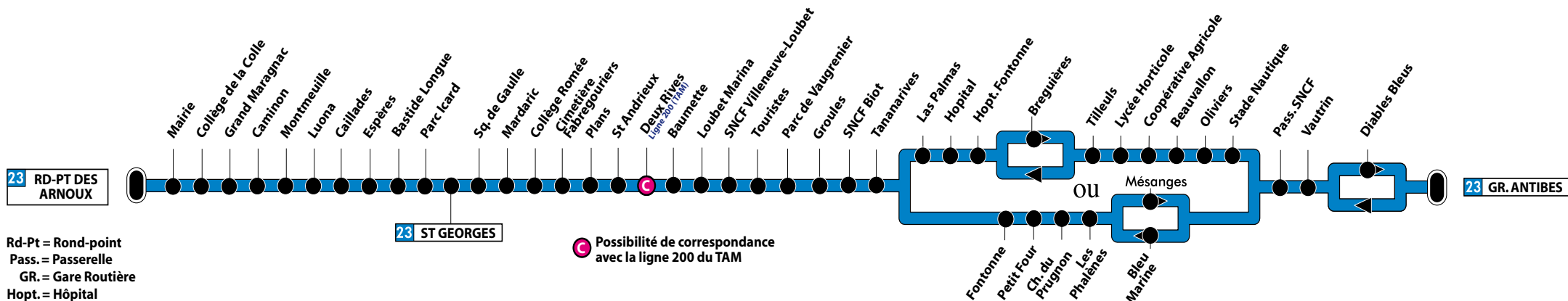
**LA COLLE-SUR-LOUP -
VILLENEUVE-LOUBET - ANTIBES**

**A PARTIR
DU
4 MAI**

Mai 2009



LIGNE 23



Rd-Pt = Rond-point
 Pass. = Passerelle
 GR. = Gare Routière
 Hopt. = Hôpital

ALLER DU LUNDI AU VENDREDI TOUTE L'ANNÉE (SAUF JOURS FÉRIÉS)

RD-PT DES ARNOUX	07:00	07:35	08:10	09:05
ST GEORGES	07:09	07:45	08:19	09:13
COLLEGE ROMEE	07:12	07:49	08:22	09:16
GARE SNCF VL	07:19	07:57	08:32	09:24
SNCF BIOT	07:22	08:00	08:35	09:27
PETIT FOUR	-	-	08:40	09:32
HOPT. FONTONNE	07:27	08:05	-	-
PASS. SNCF	07:32	08:10	08:43	09:35
GR. ANTIBES	07:37	08:16	08:50	09:43

G Possibilité de correspondance avec la ligne 200 du TAM

Transports collectifs à la demande

N° Vert 0 800 202 244
 appel gratuit depuis un téléphone fixe*

-	16:25	-	17:35	-	18:35
16:00	16:33	17:00	17:43	18:10	18:43
16:02	16:36	17:02	17:46	18:12	18:46
16:11	16:46	17:12	17:55	18:20	18:53
16:15	16:51	17:16	17:59	18:24	18:56
16:22	16:58	17:23	18:04	18:29	19:01
-	-	-	-	-	-
16:25	17:01	17:27	18:07	18:32	19:04
16:33	17:10	17:35	18:15	18:40	19:10

RETOUR

GR. ANTIBES	07:15	07:45	08:20
PASS. SNCF	07:18	07:49	08:23
HOPT. FONTONNE	07:23	07:54	-
PETIT FOUR	-	-	08:26
GARE SNCF BIOT	07:27	08:00	08:31
GARE SNCF VL	07:32	08:04	08:35
COLLEGE ROMEE	07:42	08:14	08:45
ST GEORGES	07:45	08:17	08:48
RD-PT DES ARNOUX	07:56	08:28	08:58

Transports collectifs à la demande

N° Vert 0 800 202 244
 appel gratuit depuis un téléphone fixe*

15:35	16:15	16:40	17:20	17:45	18:25	18:50
15:39	16:19	16:44	17:25	17:50	18:29	18:54
-	-	-	17:31	-	18:34	-
15:42	16:23	16:48	-	17:54	-	18:57
15:47	16:29	16:54	17:37	17:58	18:38	19:01
15:55	16:37	17:03	17:47	18:06	18:43	19:06
16:07	16:50	17:16	18:00	18:18	18:53	19:16
16:10	16:55	17:19	18:05	18:21	18:56	19:19
16:21	-	17:30	-	18:32	19:06	19:29